

World' s Leading Hydrogen Refueling Station



水素ガスコンプレッサー

PDC 社のダイヤフラムコンプレッサーは
1 段の圧縮比が大きく、段数が少ない
コンタミネーションフリー、リークフリー
メンテナンスの時間と費用が少なく
水素ステーションに最適です。

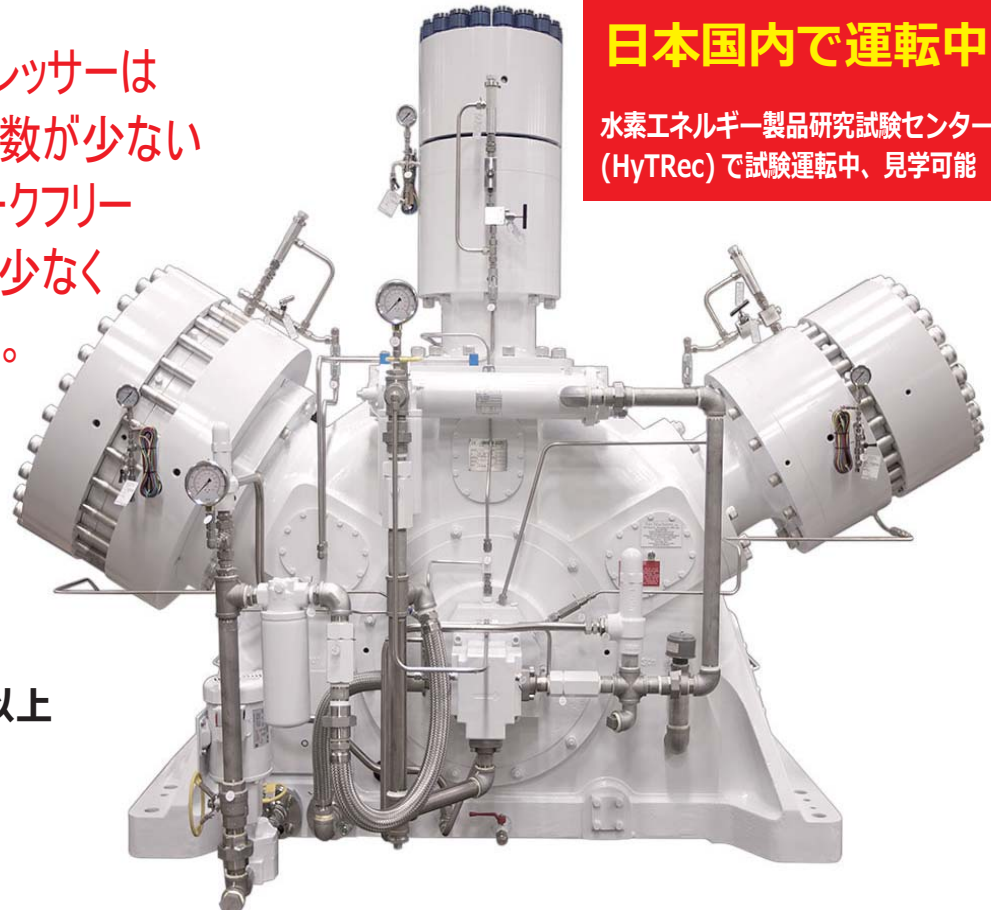
性能スペック

入口圧力 : 0.6MPa

吐出圧力 : 82MPa

吐出流量 : 340Nm³/hr 以上

入口圧力が高い場合は
流量が大きくなります。



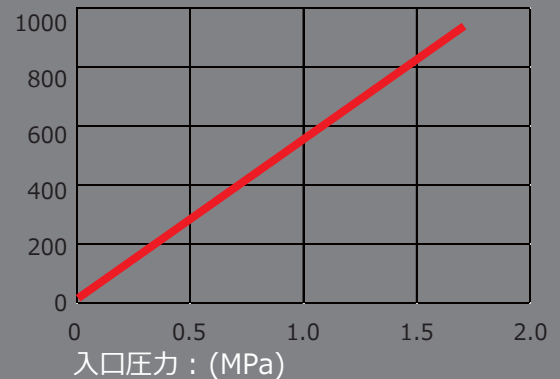
日本国内で運転中

水素エネルギー製品研究試験センター
(HyTRec) で試験運転中、見学可能

ダイヤフラムコンプレッサーの特徴

- ピストンがプロセスガスに接触しないのでコンタミフリー
- 静止部分で密閉しているのでリークフリー
- 圧縮比を高くしても、吐出温度が低い
- 段数が少ないので構成部品も少ない
- 長期間メンテナンスが不要
- 小さなパッケージで、狭い場所にも設置可能
- 世界中で 200 を超える水素ステーションに使用中

流量 : Q (Nm³/hr)



【製品に関するお問い合わせ】

TMEX 東京貿易メカニクス株式会社 www.tmex.jp

本社	〒104-0031	東京都中央区京橋2-2-1京橋エドグラン	TEL:03-6841-8570
仙台営業所	〒983-0043	宮城県仙台市宮城野区萩野町2-17-10	TEL:022-782-8812
横浜事業所	〒236-0002	神奈川県横浜市金沢区鳥浜町12-4	TEL:045-776-2388
名古屋営業所	〒452-0806	愛知県名古屋市西区五才美町59	TEL:052-505-2910
大阪営業所	〒564-0043	大阪府吹田市南吹田5-19-22	TEL:06-6192-0291
広島営業所	〒739-1733	広島県広島市安佐北区口田南2-15-17	TEL:082-530-9191
福岡事業所	〒812-0893	福岡県福岡市博多区那珂6-26-23	TEL:092-586-0291

クリーンエネルギーの最適サービスを目指して



PDC 社は世界中の水素ステーションに
圧縮システムを提供し続けています。
流量・圧力は自由に設計可能です。

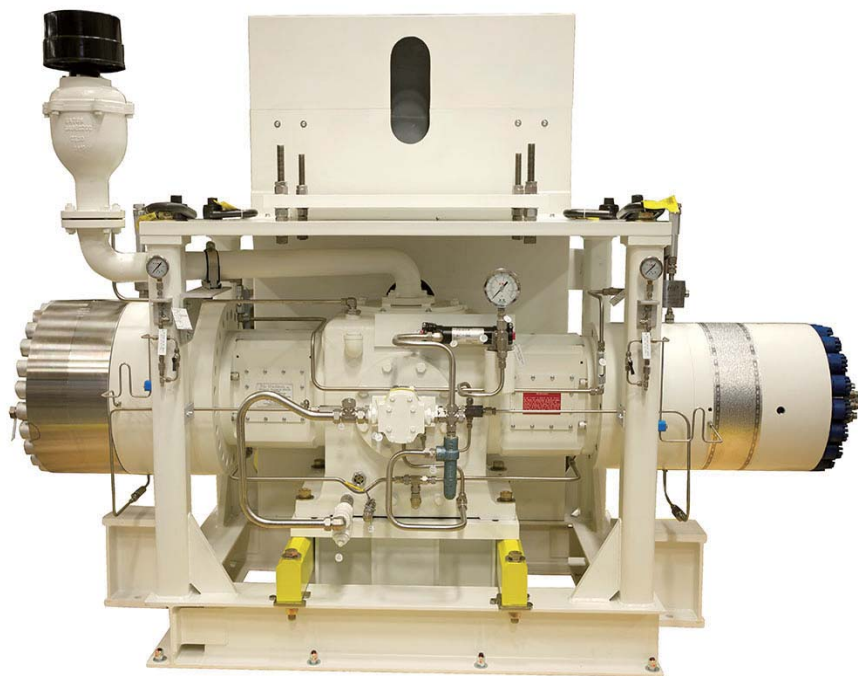


PDC-4 Series

水素ステーション用
100MPa 100kg/day 30kW/40hp の能力
小さくても吐出圧力は大きいです

PDC-13 Series

水素ステーション用
100MPa 40kg/hr の能力
吸入圧力が高い場合は
2 段圧縮になります



【製品に関するお問い合わせ】

TMEX 東京貿易メカニクス株式会社 www.tmex.jp

本 社	〒104-0031	東京都中央区京橋2-2-1京橋エドグラン	TEL:03-6841-8570
仙台営業所	〒983-0043	宮城県仙台市宮城野区萩野町2-17-10	TEL:022-782-8812
横浜事業所	〒236-0002	神奈川県横浜市金沢区烏浜町12-4	TEL:045-776-2388
名古屋営業所	〒452-0806	愛知県名古屋市西区五才美町59	TEL:052-505-2910
大阪営業所	〒564-0043	大阪府吹田市南吹田5-19-22	TEL:06-6192-0291
広島営業所	〒739-1733	広島県広島市安佐北区口田南2-15-17	TEL:082-530-9191
福岡事業所	〒812-0893	福岡県福岡市博多区那珂6-26-23	TEL:092-586-0291